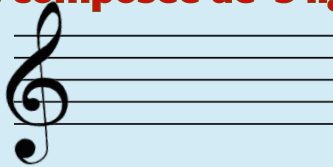


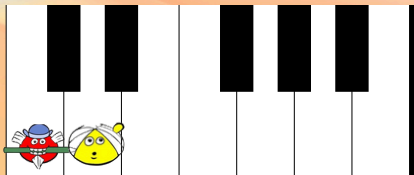
1- Mémoriser le vocabulaire : clé de sol, portée composée de 5 lignes, 4 fenêtres



2- Apprendre le positionnement de Monsieur DO et Petit Ré sur la portée



3- Reconnaître les touches DO et RE sur le clavier

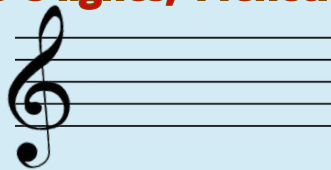


1- Mémoriser le vocabulaire : clé de sol, portée composée de 5 lignes, 4 fenêtres

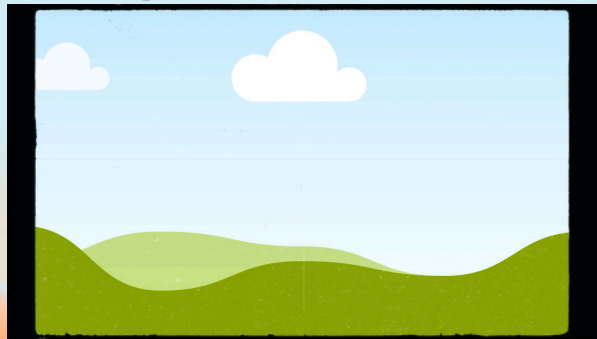
Dessine 5 lignes qui ne se touchent pas pour dessiner la portée et nomme : la portée



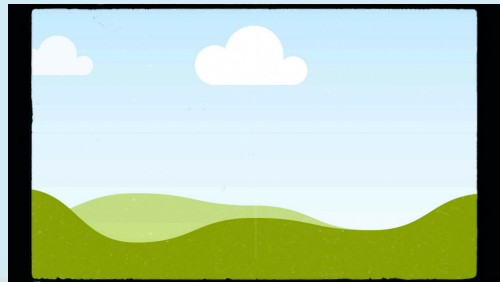
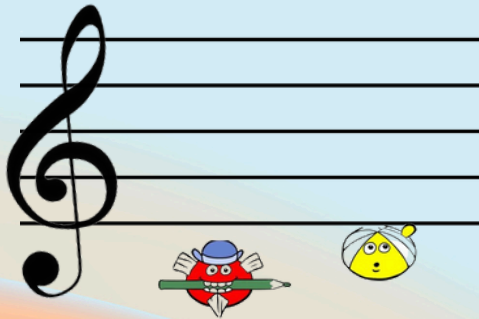
Saute sur les lignes avec ton doigt pour compter les 5 lignes puis saute entre les lignes avec ton doigt pour compter les 4 fenêtres



Dessine la clé de SOL devant ton enfant en expliquant 1 escargot, 1 oreille de lapin et 1 canne à l'envers puis guide son doigt



2- Apprendre le positionnement de Monsieur DO et Petit Ré sur la portée



Monsieur Do habite en bas de la maison-portée. Il est tout rouge et quand il est fâché sa bouche dit des gros mots, alors il met un crayon dans sa bouche pour éviter qu'on entende ses gros mots. On le reconnaît bien à son crayon. ●

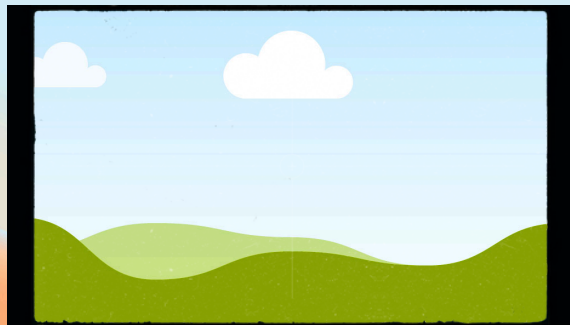
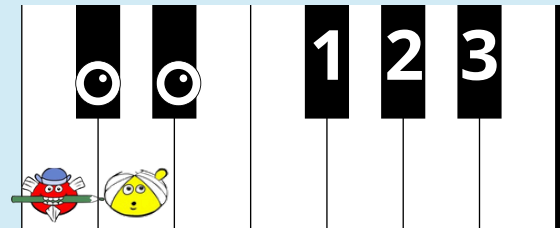
Petit Ré est tout excité et il saute partout. Il se cogne la tête à la première ligne de la portée. L'enfant joue à positionner les musinains.

3- Reconnaître les touches DO et RE sur le clavier

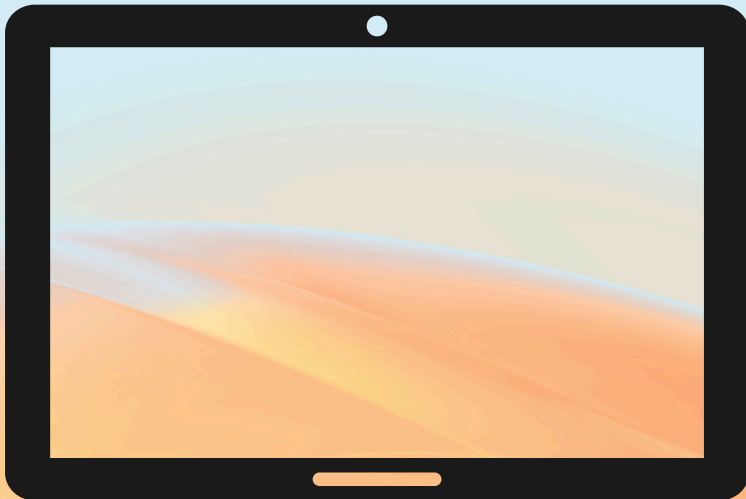
La première étape est de guider l'enfant à reconnaître les groupes de 2 touches noires par rapport aux groupes de 3 touches noires.
On peut dire "2 touches noires" comme "2 yeux" en montrant ses 2 yeux.

Petit Ré est un musinain très affectif qui veut toujours faire des bisous sur le nez, alors il se met sur le nez du piano pour faire des bisous.
On montrera avec l'index notre nez pour montrer où est le Ré.

L'enfant peut commencer à appuyer sur les touches Ré du piano en montrant ainsi tous les Ré du piano (entre chaque groupe de 2 touches noires) avec l'index avant de montrer le Do en posant son pouce à côté.



Montrer à l'enfant comment jouer avant de lui dire de jouer



L'index doit être arrondi et c'est le bout du doigt qui est posé sur la touche

Le pouce doit être posé sur le côté sur la touche de DO

Le parent lit et montre les notes sur la portée pour permettre à l'enfant de se concentrer sur ses doigts et sur les touches et c'est petit à petit tout faire seul

